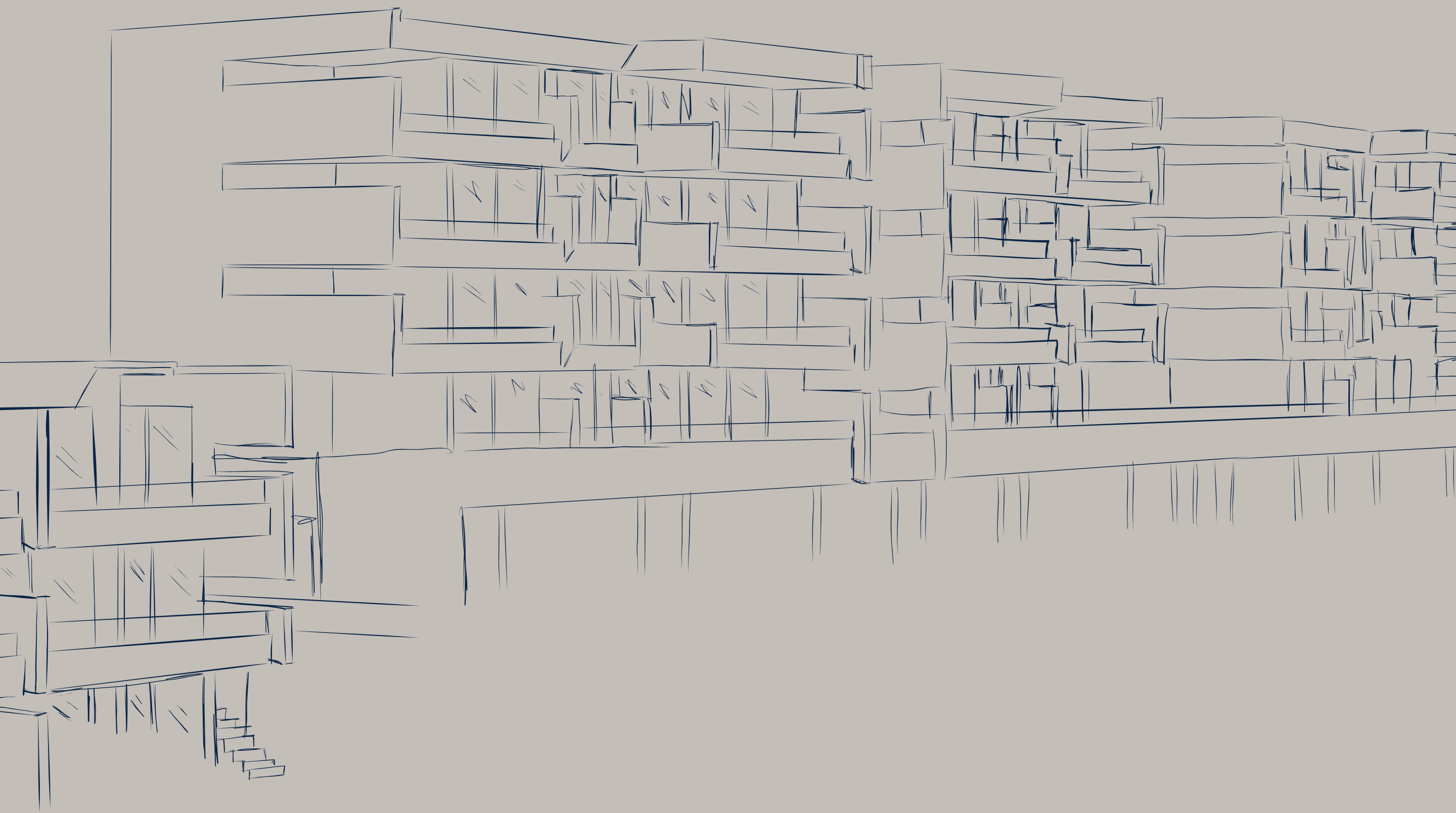


**TASC**   
**BOETSCH**



**C A M I N O**  
**PUNTA DE ÁGUILAS**  
**4580**

Descubre Mirador del Águila, emplazado en el mejor barrio de Lo Barnechea con vocación residencial y un entorno privado rodeado de naturaleza, cuya vista privilegiada contempla desde las alturas el valle de Los Trapenses.



**TASC**   
**BOETSCH**

# UN LUGAR PARA DISFRUTAR



Este proyecto contempla 3 edificios de 4 pisos cada uno, con solo 2 departamentos por piso, completamente **aislados** y 2 townhouse independientes, todos rodeados de senderos peatonales, circuitos de caminata y trekking, extensas áreas verdes con paisajismo sustentable. Diseñado y pensado especialmente para disfrutar en familia al aire libre y con grandes comodidades en el interior.

# CARACTERÍSTICAS Y TERMINACIONES



Vive con mayor intimidad, solo 2 departamentos por piso. Amplios espacios con gran luminosidad y excelente distribución además de espectaculares terrazas con vista despejada al valle y la cordillera.

Alto estándar en terminaciones, pisos de porcelanato importado y madera natural. Cocinas full equipadas con cubierta de cuarzo, termopanel en todas las ventanas y calefacción independiente.



# ESPACIOS PARA LO QUE QUIERAS



Los departamentos del primer piso cuentan con jardín privado y los del último piso tienen terraza 360°. Además, el condominio cuenta con zona de quincho, jardines y piscina en espacio común. Circuitos de caminata y senderos de trekking con llegada a diferentes miradores donde se puede apreciar la vista despejada al valle de Los Trapenses.



# VISTA PRIVILEGIADA



Emplazado en un barrio tranquilo con acceso a áreas verdes y a una buena oferta de servicios y comercios. Cercano a destacados colegios, a minutos de importantes avenidas y acceso a autopista Costanera Norte.

# DEPARTAMENTO CON JARDÍN PRIVADO

1<sup>ER</sup> PISO



**4D + 4B + 2 TERRAZAS + JARDÍN**

M<sup>2</sup> ÚTILES: 137,1 M<sup>2</sup>

LOGGIA: 4,1 M<sup>2</sup>

TERRAZAS: 48,4 M<sup>2</sup>

---

**189,7 M<sup>2</sup>**

**+ JARDÍN DESDE 41 M<sup>2</sup> HASTA 92 M<sup>2</sup>**

# DEPARTAMENTO DOBLE TERRAZA

2<sup>DO</sup> Y 3<sup>ER</sup> PISO



**4D + 4B + 2 TERRAZAS**

M<sup>2</sup> ÚTILES: 137,1 M<sup>2</sup>  
LOGGIA: 4,1 M<sup>2</sup>  
TERRAZAS: 48,4 M<sup>2</sup>

---

**189,7 M<sup>2</sup>**



# PENTHOUSE CON ROOFTOP

4<sup>TO</sup> PISO

PRIMER PISO



ROOFTOP



**4D + 4B + 2 TERRAZAS + ROOFTOP**

M<sup>2</sup> ÚTILES: 137,1 M<sup>2</sup>

LOGGIA: 4,1 M<sup>2</sup>

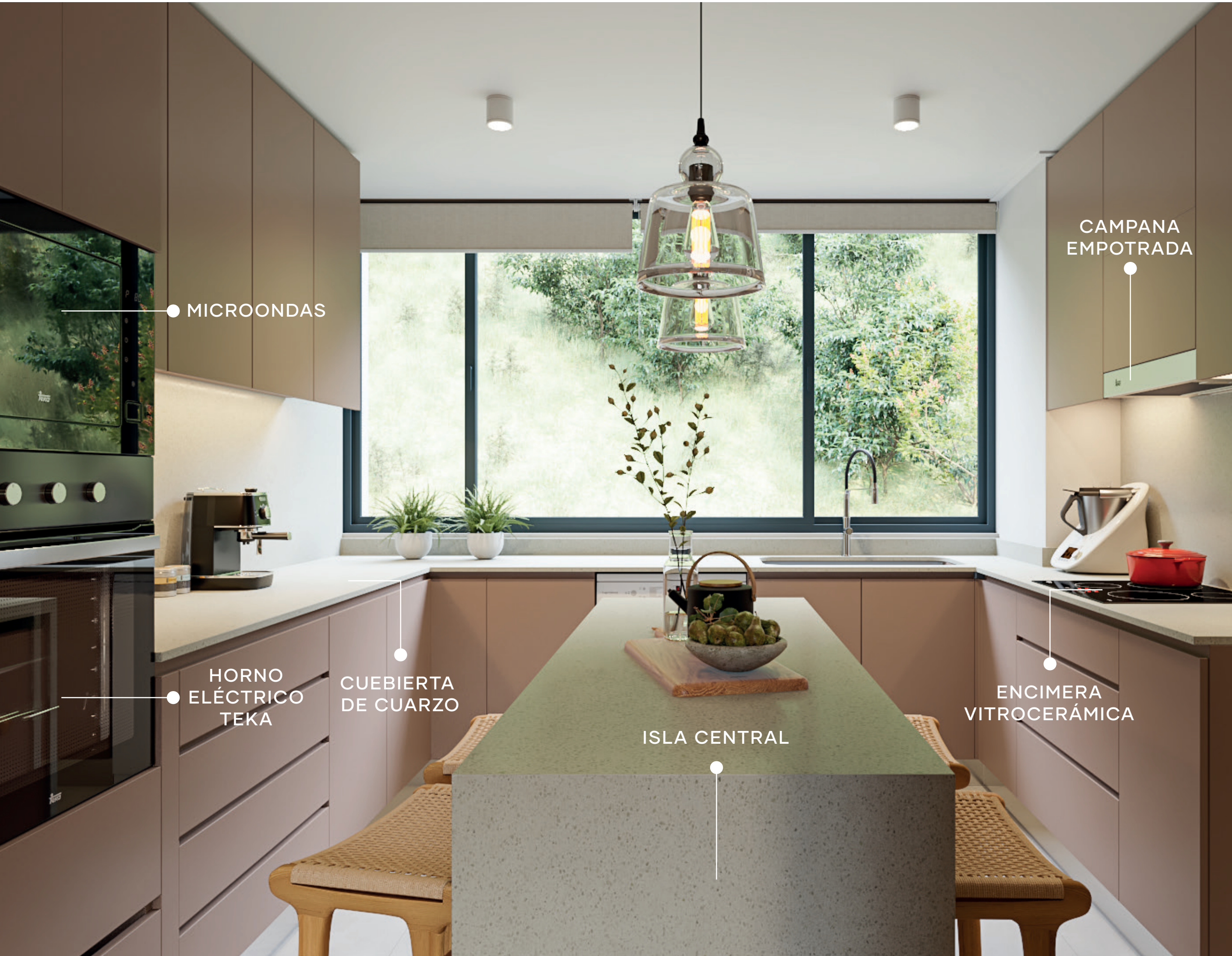
TERRAZAS: 48,4 M<sup>2</sup>

ROOFTOP: 59,1 M<sup>2</sup>

---

**246,8 M<sup>2</sup>**

# COCINA



# LIVING



# ROOFTOP



● QUINCHO  
CON PARRILA  
EN OBRA

● BARANDA  
DE CRISTAL

# DORM. PRINCIPAL



# BAÑO PRINCIPAL



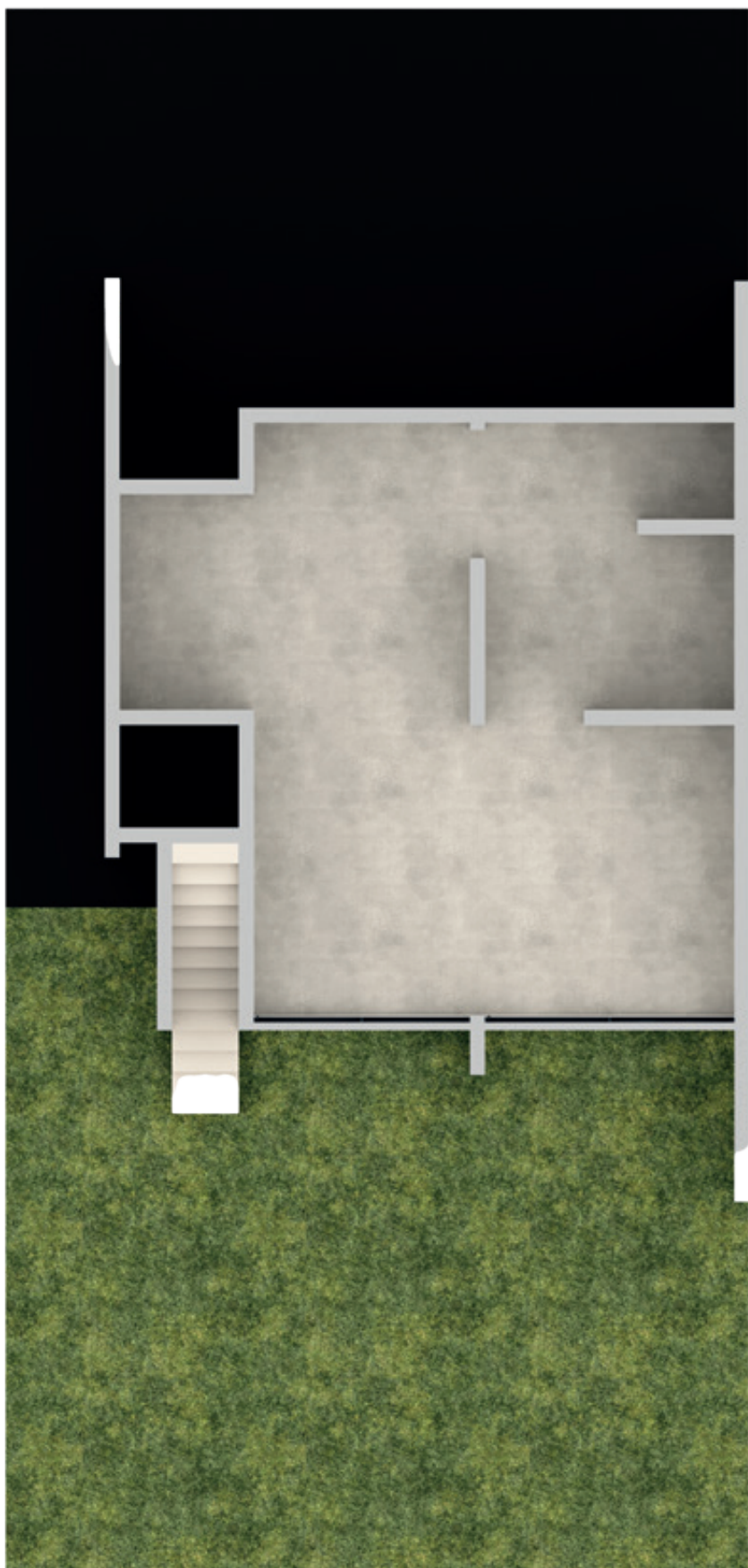
# PENTHOUSE CON ROOFTOP

4<sup>TO</sup> PISO

SUBTERRÁNEO

PRIMER PISO

SEGUNDO PISO



**4D + 4B + SUBTERRÁNEO  
+ 2 TERRAZAS + JARDÍN**

M<sup>2</sup> ÚTILES: 139,9 M<sup>2</sup>

LOGGIA: 4,8 M<sup>2</sup>

TERRAZAS: 14,1 M<sup>2</sup>

SUBTERRÁNEO: 62,4 M<sup>2</sup>

---

**221,4 M<sup>2</sup>**

**+ JARDÍN DESDE 53,8 M<sup>2</sup> HASTA 339 M<sup>2</sup>**

# COCINA



● PUERTA  
CORREDERA

● CAMPANA

● CUEBIERTA  
DE CUARZO

● ISLA CENTRAL



# DORM. PRINCIPAL



WALKING  
CLOSET

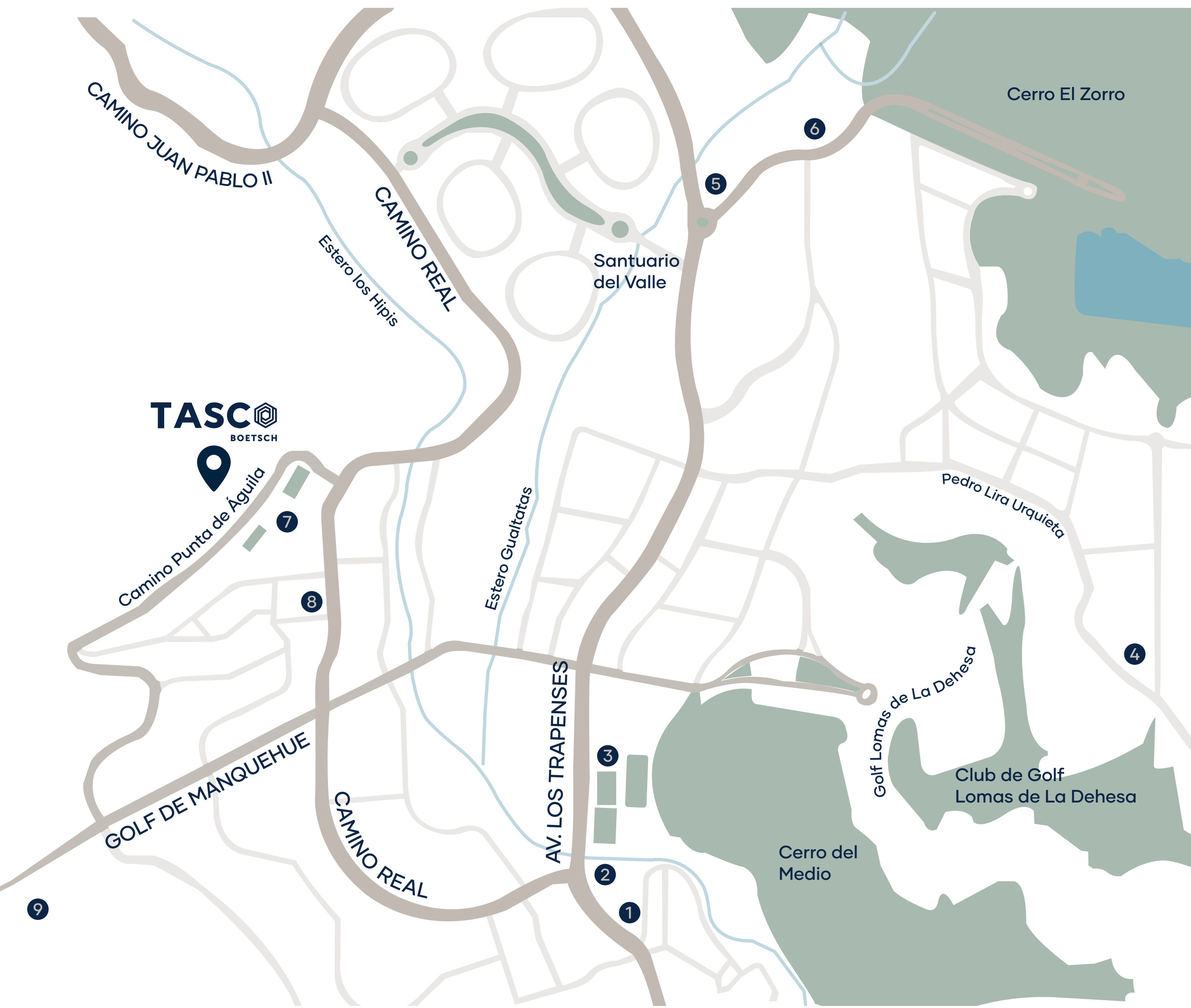
PISO MADERA  
AB KUPFER O SIMILAR

# LIVING



# MASTERPLAN





- 1** Paseo Los Trapenses  
Distancia | 7min
- 2** Petrobras  
Distancia | 7min
- 3** Santiago College  
Distancia | 5min
- 4** Parroquia Santa Teresa de Los Andes  
Distancia | 9min
- 5** Colegio Monte Tabor & Nazaret  
Distancia | 7min
- 6** Lider Express  
Distancia | 8min
- 7** Colegio Everest  
Distancia | 2min
- 8** Parroquia María Madre de la Misericordia  
Distancia | 3min
- 9** Cerro Manquehue  
Distancia | 4min

## OTROS PUNTOS DE INTERÉS:

- Clínica Alemana La Dehesa  
Distancia | 11min
- Mall Vivo Los Trapenses  
Distancia | 8min
- Costanera Norte  
Distancia | 15min
- Portal La Dehesa  
Distancia | 14min



Las imágenes y fotografías en este brochure fueron elaborados con fines ilustrativos y de carácter referencial y no constituyen necesariamente una representación exacta de la realidad. Su único propósito es mostrar una caracterización general del proyecto y no cada uno de sus detalles.

Las superficies y medidas indicadas para cada departamento son aproximadas y podrían sufrir modificaciones. El proyecto podría tener modificaciones derivadas de las exigencias de las autoridades, por cambios en diseño, disponibilidad de materiales o por requerimientos constructivos. Lo anterior se informa en virtud de lo dispuesto en la ley 19.472.



**Más de 50 años construyendo**